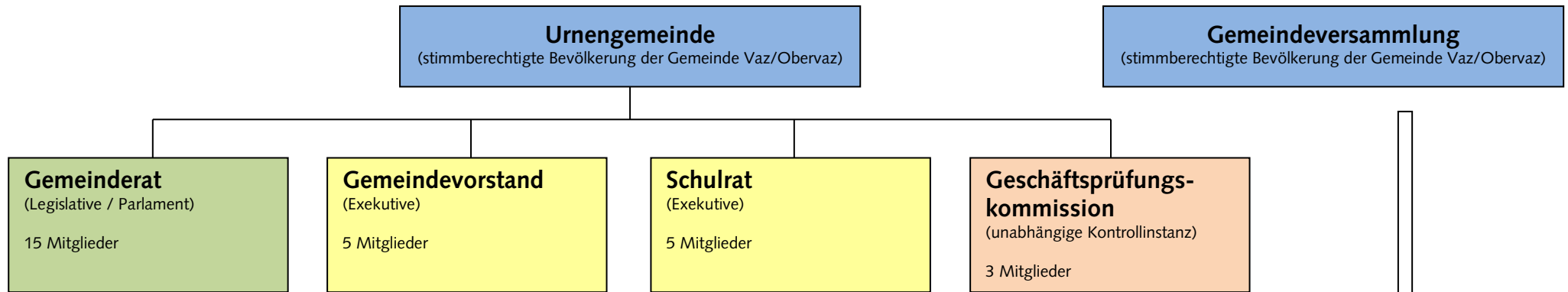




Organigramm der Behörden



wählt:

- Mitglieder und Präsident der Baukommission
- Vertreter in Gemeindeverbände
- Mitglieder von ständigen Kommissionen

wählt:

- Abteilungsleiter
- Mitglieder von Fachkommissionen
- Experten für rechtliche oder technische Sonderfragen
- Gemeindevertreter in privatrechtlichen Organisationen (aus seiner Mitte)

wählt:

- Schulleiter
- Lehrpersonen
- Schulsekretariat

prüft:

- Tätigkeit der Verwaltung
- Tätigkeit der Behörden
- Führung Kassen und Fonds
- Finanz- und Rechnungswesen

legt fest:

- Budget
- Steuerfuss